



## MAXIMIZA LOS RESULTADOS OPTIMIZA LOS RECURSOS

INNOVADORA FORMULACIÓN INSECTICIDA FRENTE  
A LEPIDÓPTEROS CON UNA SOLA MATERIA ACTIVA Y  
BAJAS DOSIS, GRACIAS A SU PROTECCIÓN UVA

 **Affirm<sup>®</sup> Opti**

**syngenta.**

© 2019 Syngenta. Todos los derechos reservados. <sup>™</sup> y © son marcas comerciales del Grupo Syngenta.

Use los productos fitosanitarios de manera segura.

Lea siempre la etiqueta y la información sobre el producto antes de usarlo.

®



## MAXIMIZA LOS RESULTADOS OPTIMIZA LOS RECURSOS

INNOVADORA FORMULACIÓN INSECTICIDA FRENTE  
A LEPIDÓPTEROS CON UNA SOLA MATERIA ACTIVA Y  
BAJAS DOSIS, GRACIAS A SU PROTECCIÓN UVA

**Affirm® Opti** presenta una formulación innovadora y específica para el control de lepidópteros en manzano. La acción conjunta de la formulación «**Pepite®**», que mejora la aplicación sin necesidad de aceites, y la tecnología **Visiq™**, que prolonga la protección del cultivo, hace que el producto sea más fácil de manejar, más efectivo y fiable en campo. El modo de acción único a baja dosis diseñado para el control de lepidópteros en manzano, hace de **Affirm® Opti** una solución innovadora diseñada para generar un buen manejo de residuos y resistencias.



syngenta.

# LA SEGURIDAD DE AFFIRM® EN UNA FORMULACIÓN INNOVADORA

El benzoato de Emamectina, principio activo de **Affirm® Opti**, pertenece a la Familia de Avermectinas y deriva de procesos de fermentación del microorganismo del suelo *Streptomyces avermitilis*. Su mecanismo de acción es único entre los larvicidas específicos contra los lepidópteros: actúa bloqueando la transmisión de los impulsos nerviosos del insecto al interferir con el funcionamiento de los canales de cloro de su sistema nervioso.

## FORMULACIÓN INNOVADORA

**Affirm® Opti** posee dos tecnologías de formulación innovadoras: **Visiq™ Technology**, un escudo que protege las partículas de la sustancia activa del efecto de la degradación por los rayos UVA para una mejor absorción por las hojas, y la tecnología **Pepite®**, microgránulos de la más alta calidad para una rápida solubilización en agua, no necesita disolución previa y se puede aplicar directamente al tanque con agitado en marcha.

## RESISTENCIA AL LAVADO

Gracias a su formulación innovadora, **Affirm® Opti** está protegido de la degradación por luz y es absorbido aún más rápido por tejidos vegetales, a salvo de

## FACILIDAD DE USO

La innovadora tecnología de producción de **Affirm® Opti** permite la misma efectividad sin el uso de ningún adyuvante, con una clara reducción de la dosificación en manzano e importantes ventajas para el usuario:

- Menos producto para gestionar y almacenar.
- Mayor flexibilidad en la mezcla con otros productos.
- Mejor selectividad en programas de defensa.

posibles fenómenos de lavado, repartiéndose entre las hojas con un movimiento translaminar para un control óptimo de lepidópteros.

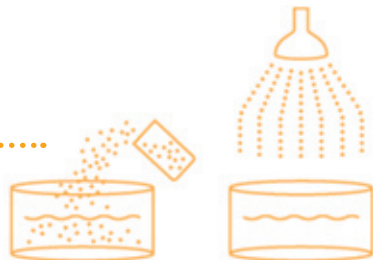
## TECNOLOGÍA VISIQ™

Es un escudo frente a la degradación de los rayos UVA, incrementando la eficacia y el tiempo de penetración y distribución en la hoja con un bajo nivel de residuos.



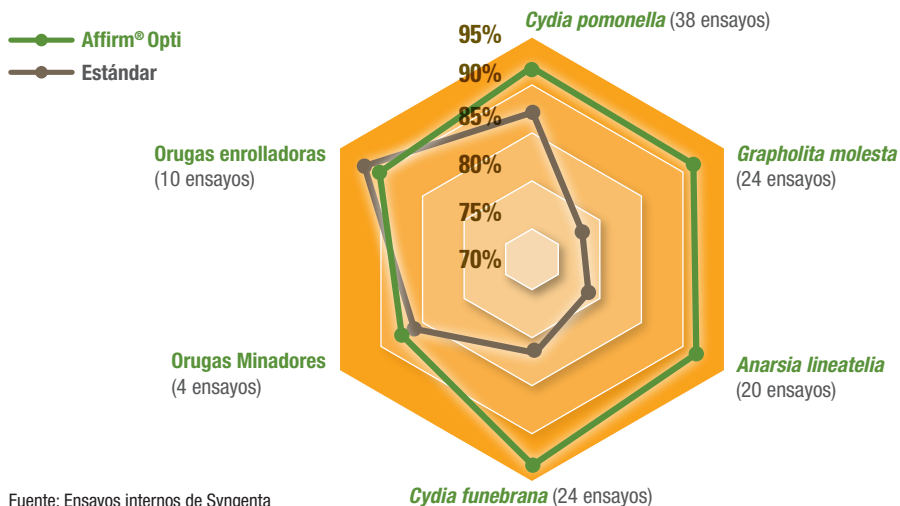
## TECNOLOGÍA PEPITE®

Al comportarse como un líquido, no forma polvo, permite una rápida disolución y su aplicación inmediata, así como un fácil manejo y seguridad para el aplicador.



# AFFIRM® OPTI ES ESPECIALISTA PARA EL CONTROL DE LEPIDÓPTEROS DE LA FRUTA

Los lepidópteros son la primera causa de daños por insectos en cultivos frutales. Siempre es necesario prevenir daños causados por los diferentes estadios de desarrollo de las distintas especies. **Affirm® Opti** es larvicida, tiene una acción rápida y una excelente eficacia sobre lepidópteros.



Fuente: Ensayos internos de Syngenta

## EFICACIA SUPERIOR EN TODOS LOS LEPIDÓPTEROS

La alta actividad específica del benzoato de Emamectina con respecto a los lepidópteros hace de **Affirm® Opti** el mejor producto para el control de los mismos en manzano.

## ACTIVIDAD CONTRA LARVAS Y ADULTOS

Aunque la principal actividad de **Affirm® Opti** es su empleo como larvicida, también realiza un control de los adultos que entran en contacto con el producto, cualidad muy

## PROTECCIÓN INMEDIATA

El rápido poder paralizante del Benzoato de Emamectina y su actividad por ingestión y contacto, previene la penetración de los insectos en el fruto y el daño sobre las plantas.

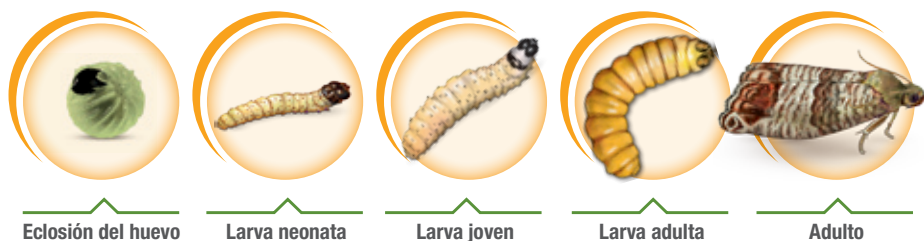
importante en un entorno en el que cada vez hay menos soluciones para el control de adultos.

# LA SEGURIDAD DEL ACCESO A TODOS LOS MERCADOS

Los productores y comerciantes del sector hortofrutícola reciben a menudo de sus clientes programas de producción que limitan el número de productos y residuos admisibles. Este tipo de programas, cada vez más habituales, hacen mucho más compleja la elección del producto fitosanitario y la aplicación de los principios de defensa integrada.

**Affirm® Opti**, aplicado en cualquier estado de desarrollo larvario, garantiza una producción siempre en línea con las crecientes exigencias de la cadena alimentaria.

## LOS ESTADIOS LARVARIOS CONTROLADOS POR AFFIRM® OPTI



### GRAN FLEXIBILIDAD DE USO

Gracias a su alta actividad específica, **Affirm® Opti** se puede aplicar con éxito en todas las etapas del desarrollo de los lepidópteros

**Affirm® Opti** es altamente activo desde la fase inmediata de preapertura (con la larva aún dentro del huevo), la eclosión de los huevos, a todos los momentos de crecimiento de la larva e incluso hasta las últimas etapas de desarrollo de las larvas. También aporta control de los adultos que entran en contacto con el producto.

### PRODUCCIONES EN LÍNEA CON LAS NECESIDADES DE LA CADENA ALIMENTARIA

**Affirm® Opti** se utiliza en dosis bajas de sustancia activa por hectárea y se degrada rápidamente. Por lo tanto, tiene un perfil residual particularmente favorable y permite al agricultor cumplir con los requisitos estrictos en términos de residuos en los productos de fruta requeridos por la cadena de suministro Agroalimentario y, en particular, del comercio minorista en gran escala. Además, los límites máximos de residuos (LMR) de Emamectina benzoato están establecidos en muchos países del mundo.



## IMPRESINDIBLE PARA FORTALECER LAS ESTRATEGIA ANTIRRESISTENCIAS

Los lepidópteros presentan varias generaciones por año. Existen varios periodos de exposición muy prolongado durante la campaña, por lo tanto, es necesario establecer programas antirresistencia siguiendo todas las recomendaciones IRAC (El Comité de Acción contra la Resistencia a los Insecticidas) para que las soluciones sean sostenibles. **Affirm® Opti** está considerado como un insecticida muy robusto frente a las posibles resistencias de lepidópteros, es por ello por lo que es imprescindible en todas las estrategias antirresistencia.

## POSICIONAMIENTO TÉCNICO EN MANZANO

**Affirm® Opti** está autorizado para el control de *Cydia pomonella* (carpocapsa) *Cydia spp* y todas las orugas minadoras y enrolladoras en manzano.

En carpocapsa, **Affirm® Opti** se puede integrar con éxito en las estrategias de control sobre la primera, segunda o tercera generación. Syngenta recomienda seguir una estrategia antirresistencia no utilizando el producto en dos generaciones consecutivas y siguiendo todas las recomendaciones IRAC.

**Affirm® Opti**, siempre da los mejores controles, en el caso de presencia de barrenadores o enrolladores.

**Affirm® Opti** puede ser usado en tratamientos específicos de postfloración para el control simultáneo de carpocapsa.

**Affirm® Opti**, puede ser aplicado en 2ª o en 3ª generación cuando el objetivo sea minimizar residuos insecticidas en cosecha.

En la siguiente página, se muestran dos formas de posicionamiento: uno en segunda generación y otro en tercera generación.





# ESTRATEGIA INSECTICIDAS PARA MANZANO



Carpocapsa



Capua



Minadores



Carpocapsa

1ª generación

2ª generación

3ª generación

Insegar®

Inicio de vuelo

Voliam Targo®

Voliam Targo®

Evure

Karate Zeon®

Karate Zeon+  
1.5 CS

Evure

Costar®

Affirm® Opti

Affirm® Opti

Affirm® Opti

Affirm® Opti

Affirm® Opti

Affirm® Opti

Karate Zeon®

Karate Zeon+  
1.5 CS

Evure

Costar®



## MODO DE USO

El nuevo **Affirm® Opti** tiene una formulación innovadora que garantiza niveles muy altos de efectividad sin uso de aceites.

Se recomienda iniciar las aplicaciones para el control de los lepidópteros en las primeras eclosiones de los huevos (cerca del primer pico de vuelo) y continuar mientras la eclosión de la generación continua hasta un máximo de 3 generaciones.

En minadores se debe iniciar las primeras aplicaciones a la aparición de las primeras minas y repetir a los 7-10 días.

Plaga	Dosis (Kg/ha)	Máximo de aplicaciones	Intervalo de aplicaciones
<b>Cydia:</b> ( <i>Cydia pomonella</i> , <i>Grapholita molesta</i> , <i>Cydia spp.</i> )			
<b>Orugas minadoras:</b> ( <i>Leucoptera scitella</i> , <i>Lithocolletis blancardella</i> )	2,06	3	7
<b>Orugas enrolladoras:</b> ( <i>Adoxophyes sp.</i> <i>Pandemis sp.</i> , <i>Argyrotaenia ljungiana</i> , <i>Archips sp.</i> , <i>Spilonota sp.</i> )			

## OBSERVACIONES

- Aplicaciones al aire libre.
- No utilizar aceite como adyuvante.
- Aplicar el producto desde cuajado (diámetro del fruto hasta 10 mm) hasta madurez de consumo (frutos con aroma y firmeza típicos) (BBCH 71- 89).
- Aplicar las medidas de mitigación de riesgo en la manipulación y mitigación de riesgos ambientales especificadas en el registro y etiqueta del producto.
- Aplicar un máximo de 6,18 kg /ha y año.



# AFFIRM® OPTI ES:

## SEGURO

### POR SER UN INSECTICIDA RÁPIDO Y EFICAZ

- Sobre todos los lepidópteros peligrosos para el manzano.
- Seguridad de producción de calidad.

### POR AJUSTARSE A LAS NECESIDADES DE LA CADENA ALIMENTARIA

- Perfil de residuos en línea con las necesidades de la cadena alimentaria.
- Seguridad de producción de calidad.

### POR PODERSE UTILIZAR EN CUALQUIER PROGRAMA DE DEFENSA

- Flexible: activo en todos los estados de desarrollo larvario, sobre todas las generaciones y con actividad adulticida.
- Principio activo ampliamente conocido y valorado por el sector.

## SOSTENIBLE

### EFICAZ A MUY BAJA DOSIS

- Activo a baja dosis gracias a la nueva tecnología **Visiq™**.
- Baja probabilidad de adquirir resistencias, lo que hace que se fortalezca toda la estrategia.

### POR SU FORMULACIÓN PEPITE®

- Mejor solubilidad.
- Fácil y rápida preparación de la mezcla.

### SIN NECESIDAD DE ACEITE

- Mayor flexibilidad de uso: facilidad de preparación de la mezcla.
- Mejor selectividad en los programas de defensa.

### APLICACIONES EN MANZANO

- Posibilidad de utilización en cualquier generación. Preferiblemente desde la segunda generación (de acuerdo con las normas de IRAC) para la gestión de las resistencias.



# CARACTERÍSTICAS DEL PRODUCTO

<b>Insecticida</b>	De aplicación foliar para el control de lepidópteros en manzano
<b>Materia activa</b>	Emamectina en la forma de benzoato
<b>Grupo químico</b>	Avermectinas
<b>Modo de acción</b>	Activación del canal de cloro
<b>Formulación</b>	Gránulos dispersables en agua
<b>Composición</b>	9,5 g/kg Emamectina benzoato
<b>Envases</b>	1 kg y 5 kg

## VENTAJAS IMPORTANTES DE AFFIRM® OPTI EN MANZANO

- Control óptimo de todas las especies de lepidópteros.
- Actividad ovo-larvicida, larvicida y adulticida.
- Puede ser usado en cualquier generación.
- Hasta 3 aplicaciones autorizadas.
- Plazo de seguridad de solo 7 días.
- Por debajo del LMR, en línea con las necesidades de la cadena alimentaria.
- En manzana, en una estrategia con Voliam Targo, controla al mismo tiempo lepidópteros, ácaros y eriófidios.



# ESTRATEGIAS DE TRATAMIENTOS



## Introducción

Bienvenidos a un modelo de agricultura productiva que protege los recursos naturales, la seguridad alimentaria y el beneficio para sus protagonistas: productores, minoristas y comercializadores.

Monilias, moteados, oidios, pulgones, psilas, cydrias, anarsias, almacenamiento, transporte... Nos encontramos ante multitud de problemas: enfermedades, plagas y procesos logísticos que pueden llegar a mermar nuestra producción hasta el 50 %.

### ¿Y si fuera posible reducir semejantes pérdidas al mínimo?

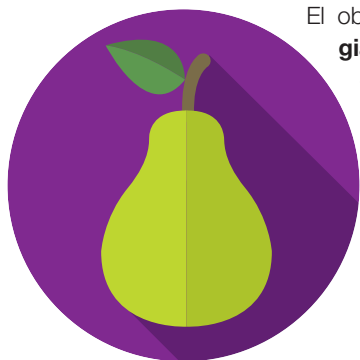
**Syngenta** te propone unas estrategias de tratamiento PRE y POST cosecha para aumentar la vida útil de la fruta, disminuir las pérdidas en campo, en el almacén y en la parte final de la cadena alimentaria.

**Estrategia Syngenta para Frutales** es una oferta integral de tecnología que surge de una estrecha colaboración entre el sector productor, la distribución y **Syngenta**, basada en la comprensión de las necesidades de cualquier eslabón de la cadena alimentaria.



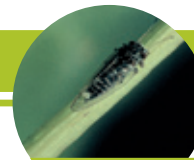
El objetivo final de la **Estrategia Syngenta para Frutales** es

obtener una producción de calidad superior, con un aumento significativo de la vida comercial de la fruta y mejor y más sostenibles sistemas de producción.





# ESTRATEGIA INSECTICIDAS PARA PERAL



Psila



Carpocapsa



Capua



Psila | 1ª generación | 2ª generación | 3ª generación | 4ª generación

**Agrimec® Pro** **Agrimec® Pro**

**Insegar®** **Insegar®**

**Agrimec®**

**Agrimec®**

**Voliam Targo®** Otro modo de acción

**Evure**

Carpocapsa | 1ª generación | 2ª generación | 3ª generación

Capua | Múltiples generaciones

**Insegar®**

Inicio de vuelo

Otro modo de acción

**Karate Zeon®**

**Voliam Targo®** **Evure**

**Evure**

**Karate Zeon+®**  
1.5 CS

**Costar®**



# ESTRATEGIA INSECTICIDAS

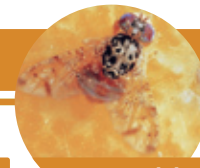
## PARA MELOCOTONERO Y NECTARINO



Grapholita



Anarsia



Ceratitis



Cicadelidos



Acaros



Grapholita

Anarsia

Evure

Voliam Targo

Voliam Targo

Insegar

Karate Zeon

Insegar

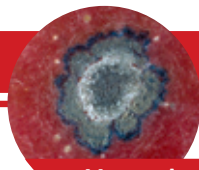
Karate Zeon+  
1.5 CS

Agrimec Pro

Evure



# ESTRATEGIA FUNGICIDAS PARA MANZANO



Moteado



Oídio



Alternaria



Conservación



Cuprocol®

Chorus®  
+ Cidely®

Chorus®  
+ Cidely®

Score25EC®

Score25EC®

Topas® 200 EW

Geoxe® 50 WG

Thiovit Jet®

Thiovit Jet®





# ESTRATEGIA FUNGICIDAS PARA PERAL



Stemphiliium



Moteado



Septoria



Roya



Precosecha



Cuprocol®



Chorus®

y/o  
contacto



Chorus®

y/o  
contacto

SHDI



Score25EC®

+  
contacto  
o

Estrobilurina



Switch®

SHDI



Score25EC®

+  
contacto  
o

Estrobilurina



GEOXE® 50 WG





# ESTRATEGIA FUNGICIDAS

## PARA MELOCOTONERO Y NECTARINO



Monilia



Oídio



Cribado



Lepra



Conservación



 **Cuprocol**<sup>®</sup>  
Contacto

 **Cidely**<sup>®</sup>  
+  
 **Thiovit Jet**<sup>®</sup>

 **Score 25EC**<sup>®</sup>  
+  
 **Thiovit Jet**<sup>®</sup>

 **Score 25EC**<sup>®</sup>  
+  
 **Thiovit Jet**<sup>®</sup>

 **Chorus**<sup>®</sup>

 **Switch**<sup>®</sup>

 **Cidely**<sup>®</sup>  **Topas 200 EW**  **Chorus**<sup>®</sup>

 **Switch**<sup>®</sup>

## Buenas prácticas para una aplicación segura y efectiva

the  
good growth  
plan



Use boquillas  
de baja deriva



Atención a  
las técnicas  
de aplicación



¡Respete a  
sus vecinos!



Trate en  
el momento  
adecuado



Para más información sobre la deriva o más  
consejos sobre cómo aprovechar su aplicación,  
póngase en contacto con los técnicos de Syngenta.



Syngenta España S.A.U.  
C/ Ribera del Loira 8-10. 28042 Madrid  
[www.syngenta.es](http://www.syngenta.es)