

Let's go and
grow **together**

Creciendo **juntos**



CATÁLOGO
GIRASOL
ZONA CENTRO-NORTE
2024



syngenta[®]

Investigación
e Innovación en

syngenta®

Syngenta es una empresa líder en el sector agrícola que ayuda a mejorar la seguridad alimentaria mundial, permitiendo a millones de agricultores a hacer un mejor uso de los recursos disponibles.

A través de una investigación de primer nivel y soluciones de cultivo innovadoras, nuestros 28.000 empleados en más de 90 países trabajan para transformar la forma de cultivar las plantas. Estamos comprometidos con la recuperación de los suelos en degradación, la mejora de la biodiversidad y la revitalización de las comunidades rurales.

Syngenta representa la genética líder en el cultivo de girasol en España.

Respaldada por el mayor programa de mejora en Europa y la más amplia red de ensayos repartida por todo el territorio, en la que se contrastan todos sus productos para garantizar la rentabilidad y seguridad del agricultor.

Planta de producción de semillas en Carmona, Sevilla.

Referente en la producción de semillas de girasol, colza y cebada. Produce más de 300.000 dosis anuales con unos exigentes estándares de calidad, que exporta al mercado europeo y del norte de África.



CONVENCIONALES

Tecnología Express™

Tecnología Clearfield®

Tecnología A.I.R.™

ALTO OLEICO

SY Essentio

Floración: **Precoz**
Madurez: **Precoz**

- Jopo: raza F
- Mildiú: M9

NOVEDAD

ALTO OLEICO

SY Santos

Floración: **Precoz**
Madurez: **Precoz**

- Jopo: raza F
- Mildiú: M4

LINOLEICO

SY Kiara

Floración: **Precoz**
Madurez: **Precoz**

- Jopo: raza F
- Mildiú: M9

LINOLEICO

SY Nebraska

Floración: **Medio**
Madurez: **Medio**

- Jopo: raza F
- Mildiú: M9

LINOLEICO

SY Chester

Floración: **Precoz**
Madurez: **Precoz**

- Jopo: raza F+
- Mildiú: M3

ALTO OLEICO

Subeo HTS

Floración: **Medio**
Madurez: **Medio**

- Jopo: raza F
- Mildiú: M9

NOVEDAD

LINOLEICO

Suzuka HTS

Floración: **Medio**
Madurez: **Medio**

- Jopo: raza F
- Mildiú: M3



ALTO OLEICO

SY Flavio CLP

Floración: **Medio**
Madurez: **Medio**

- Jopo: raza F
- Mildiú: M9



LINOLEICO

SY Roseta CLP

Floración: **Medio**
Madurez: **Medio**

- Jopo: raza F
- Mildiú: M4



LINOLEICO

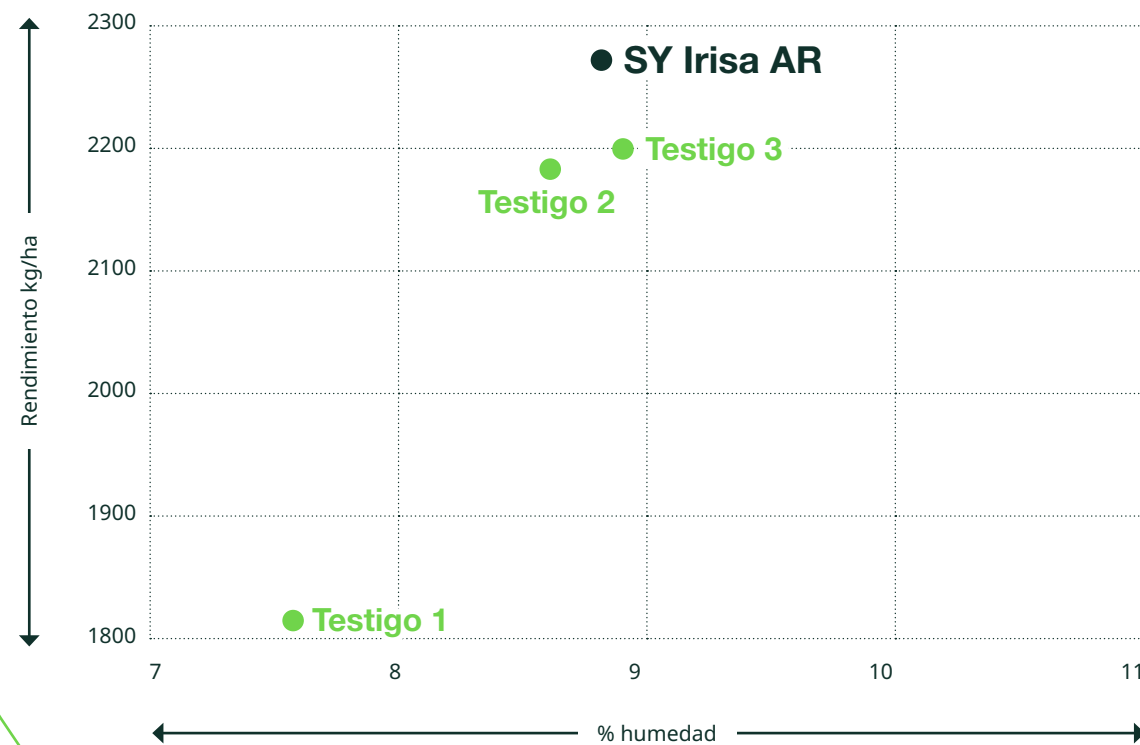
SY Irisa AR

Floración: **Precoz**
Madurez: **Precoz**

- Jopo: raza F
- Mildiú: M9



Comparativa 3 últimos años de
SY Irisa AR
 en la zona Centro-Norte



Testigos 1,2 y 3 variedades linoleicas tolerantes a sulfonilureas presentes en el mercado de referencia en la zona.



SY Irisa AR

Innovando para darte flexibilidad en el manejo de malas hierbas

CICLO

Floración		Precoz
Madurez fisiológica		Precoz

COMPORTAMIENTO A ENFERMEDADES Y A ESTRÉS ABIÓTICO

Resistencia al Jopo		Muy alta
Resistencia al Mildiu*		Muy alta
Tolerancia a la sequía		Muy alta

CARACTERÍSTICAS AGRONÓMICAS

Vigor de nascencia		Alto
Altura		Media
Contenido graso		Alto
Productividad		Alta

Destaca:

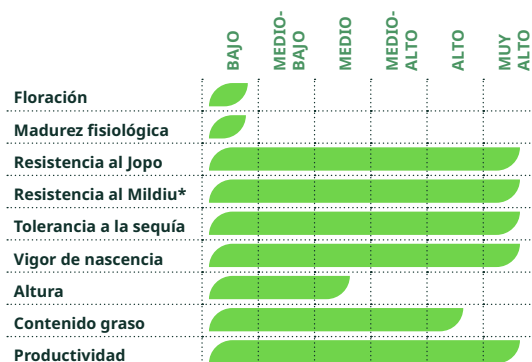
- Gran tolerancia tanto a los herbicidas Tribenuron metil (Sistema Express), como Imazamox (Clearfield).
- Alta productividad junto a un buen contenido graso.
- Es el híbrido más precoz a floración de los tolerantes a herbicidas (Express y Clearfield).
- Gran vigor inicial.

SY Kiara

La esencia de la genética Syngenta

Destaca:

- Excelente vigor de nascencia.
- Planta rústica y vigorosa.
- Ciclo muy corto a floración y maduración.
- Muy tolerante a calor y estrés hídrico.
- Alto rendimiento en grano.
- Excelente estabilidad de la producción año tras año.



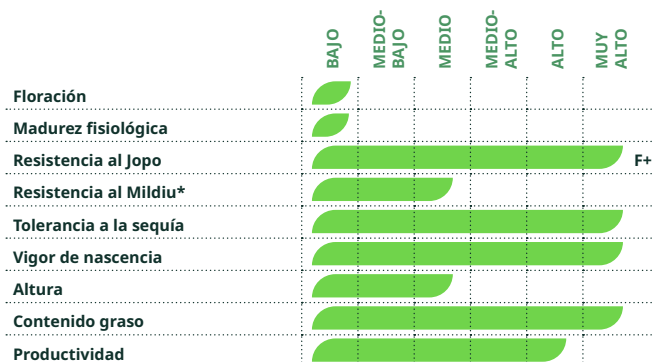
*Razas: 100, 300, 304, 310, 330, 703, 704, 710, 714 y 730

SY Chester

La genética Syngenta de ciclo corto

Destaca:

- Híbrido rústico de rápida implantación con gran tolerancia a calor y sequía.
- Muy precoz a floración y maduración en todos los ambientes.
- Alto contenido en aceite asociado a buena productividad.
- Tolerante a la raza F+ de jopo.



*Razas: 100, 300, 310, 330, 703, 710 y 730.

SY Nebraska

La unión de producción y grasa

CICLO



COMPORTAMIENTO A ENFERMEDADES Y A ESTRÉS ABIÓTICO



CARACTERÍSTICAS AGRONÓMICAS



*Razas: 100, 300, 304, 310, 314, 330, 703, 704, 710, 714 y 730



SY Flavio CLP

Híbrido de alta rentabilidad asegurada por toda su tecnología

ALTO OLEICO



Destaca:

- Alta productividad y gran adaptabilidad a diferentes ambientes productivos.
- Alto contenido en grasa en todas circunstancias del cultivo.
- Facilita el control de malas hierbas (mono y dicotiledóneas) con la aplicación del herbicida en post-emergencia del cultivo.
- Híbrido de alta rentabilidad asegurada por todas sus tecnologías.

SY Roseta CLP

Estable y rentable año tras año



Destaca:

- Alta productividad de grano estable año tras año.
- En siembras tempranas optimiza tanto su rendimiento en grano como su contenido en grasa.
- Excelente control de malas hierbas en post-emergencia.



SY Santos

Si te dicen que es como Santos, NO es SY Santos

ALTO OLEICO

CICLO



COMPORTAMIENTO A ENFERMEDADES Y A ESTRÉS ABIÓTICO

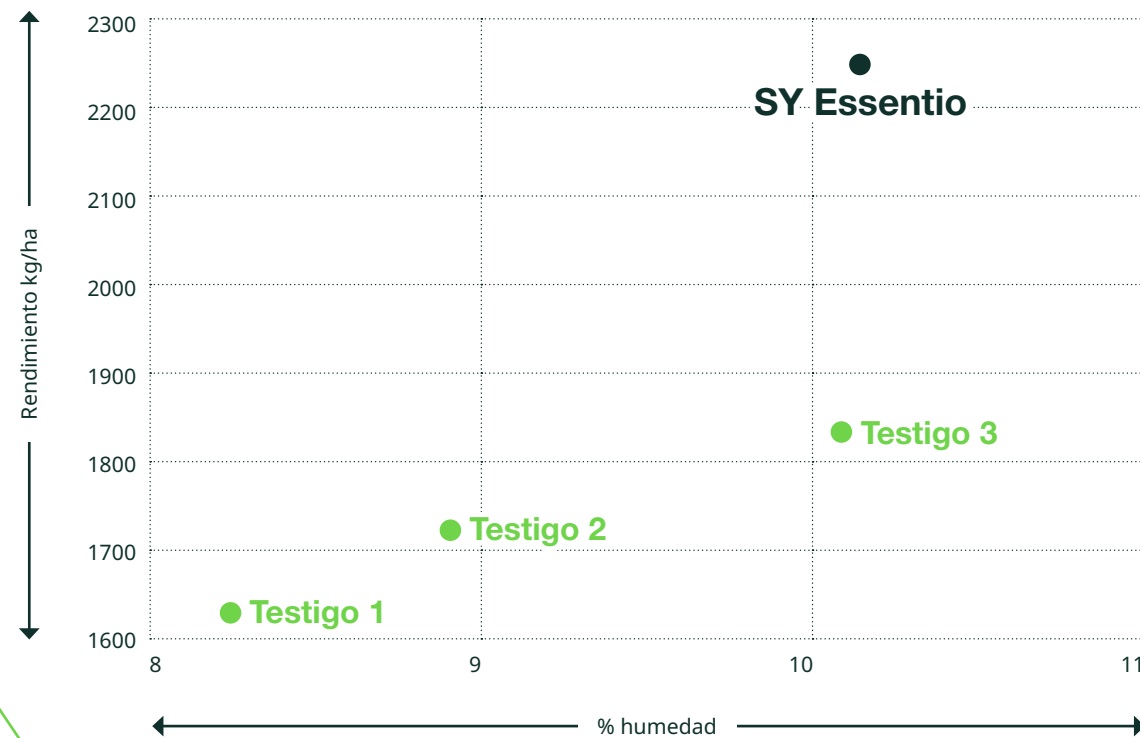


CARACTERÍSTICAS AGRONÓMICAS



*Razas: 100, 300, 304, 310, 330, 703, 710 y 730

Comparativa 3 últimos años de
SY Essentio
 en la zona Centro-Norte



Testigos 1,2 y 3 variedades alto oleico presentes en el mercado de referencia en la zona.



NOVEDAD

SY Essentio

Un nuevo nivel productivo
 en el cultivo del girasol

ALTO OLEICO

CICLO

Floración		Precoz
Madurez fisiológica		Precoz

COMPORTAMIENTO A ENFERMEDADES Y A ESTRÉS ABIÓTICO

Resistencia al Jopo		Muy alta
Resistencia al Mildiu*		Muy alta
Tolerancia a la sequía		Muy alta

CARACTERÍSTICAS AGRONÓMICAS

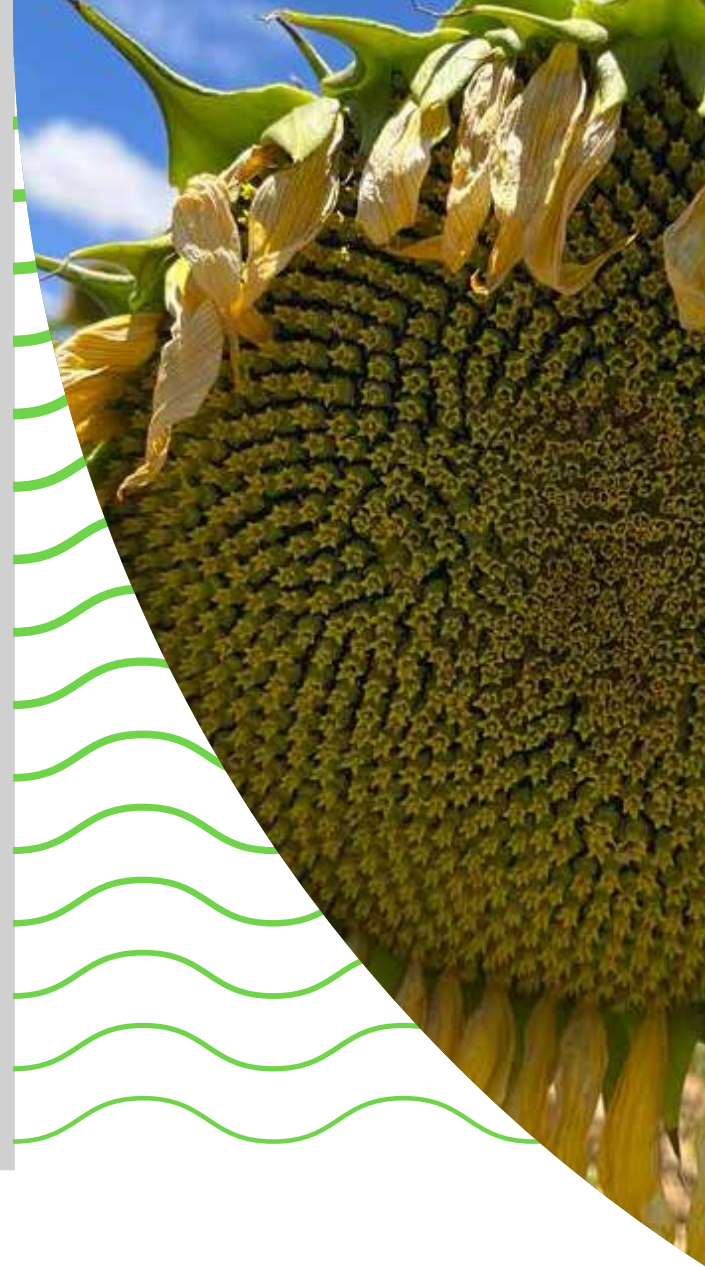
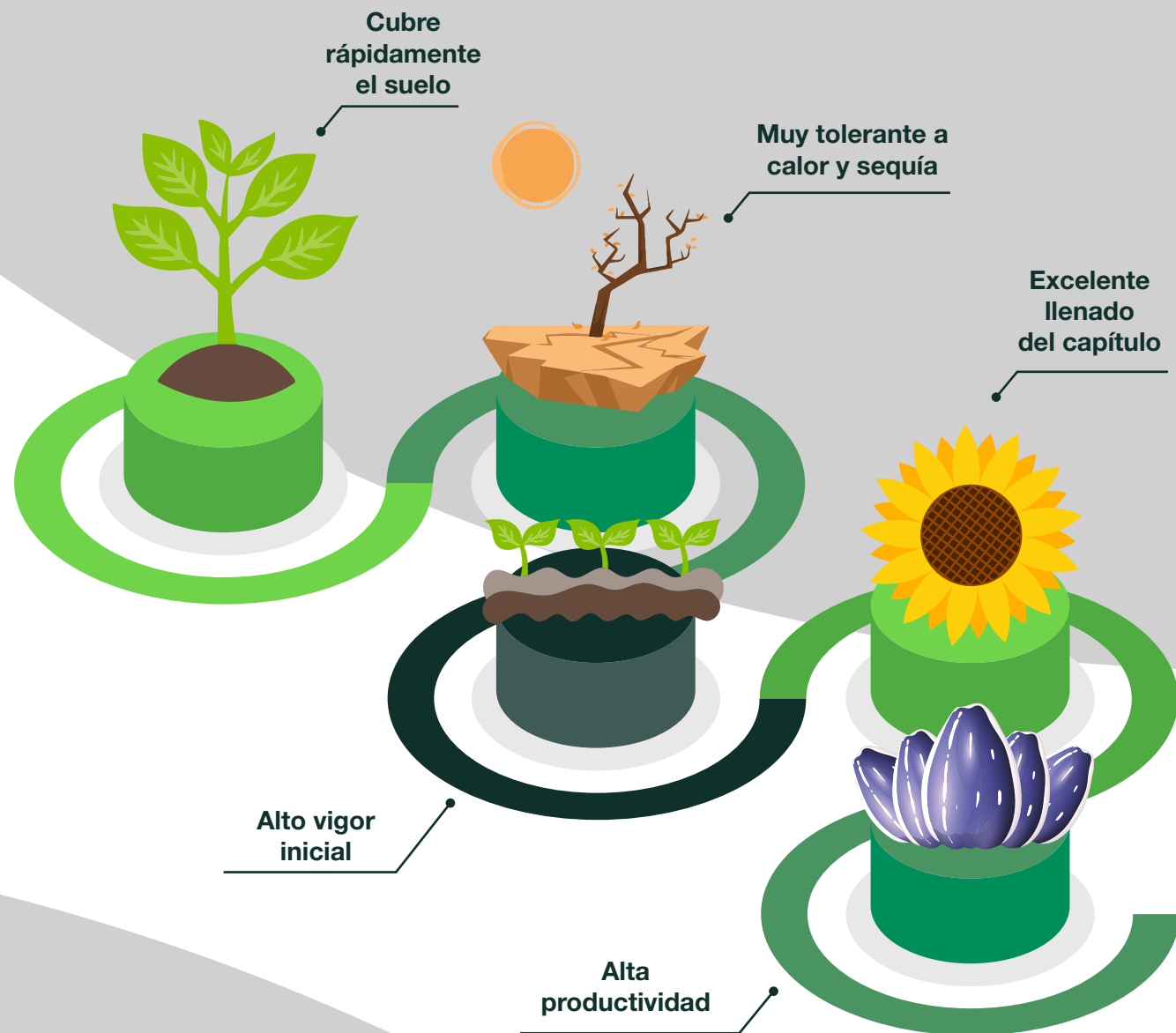
Vigor de nascencia		Alto
Altura		Media
Contenido graso		Muy alto
Productividad		Muy alta

*Razas: 100, 300, 304, 310, 330, 703, 704, 710, 714 y 730

Destaca:

- Combina un nuevo nivel de rendimiento con la mejor adaptabilidad a todos los ambientes y potenciales productivos.
- Alto contenido de ácido oleico.
- Muy buena tolerancia al estrés por sequía y altas temperaturas.
- Híbrido rústico con excelente posición del capítulo.

Beneficios de Suzuka HTS, el mejor Express™ del mercado



Suzuka HTS

Suzuka, el mejor Express™ del mercado

CICLO

Floración		Medio
Madurez fisiológica		Medio

COMPORTAMIENTO A ENFERMEDADES Y A ESTRÉS ABIÓTICO

Resistencia al Jopo		Muy alta
Resistencia al Mildiu*		Media
Tolerancia a la sequía		Alta

CARACTERÍSTICAS AGRONÓMICAS

Vigor de nascencia		Muy alto
Altura		Media
Contenido graso		Alto
Productividad		Muy alta

Destaca:

- Híbrido de ciclo medio Express™ de contrastada estabilidad de producción.
- Excelente productividad.
- Alto contenido graso.
- Rendimientos estables en todas las condiciones de cultivo.
- Excelente control de malas hierbas de hoja ancha por su tecnología Express.

*Razas: 100, 300, 310, 330, 703, 710 y 730

Testimonios Syngenta sobre Suzuka HTS

Tu palabra es nuestra garantía



Santiago Antonio Calvo Quintero
Cuenca de Campos, Valladolid

"Suzuka HTS es una gran variedad, de la cual destaco su buena nascencia y producción para Tierra de Campos."



Rodrigo Ares Ares
Villafréchós, Valladolid

"Estoy muy contento con las producciones que obtengo con Suzuka HTS, desde que siembro este híbrido consigo mejores rendimientos que con otras variedades."



Luis Carlos Castañeda Lopezuazo
Boada de Campos, Palencia

"Siembro Suzuka HTS porque va muy bien en mi parcela y una vez nacido el girasol puedo tratarlo."



José Antonio Romo Hernández
Palencia de Negrilla, Salamanca

"Gracias a su vigor de nascencia y rusticidad, sembrar Suzuka HTS es garantía de producción."



Carlos Fernández
Isar, Burgos

"Lo que más me ha gustado de Suzuka HTS, frente a otras variedades que había probado anteriormente, ha sido su vigor de nascencia. Eso se ha traducido en una mayor producción y voy a seguir apostando por ella."

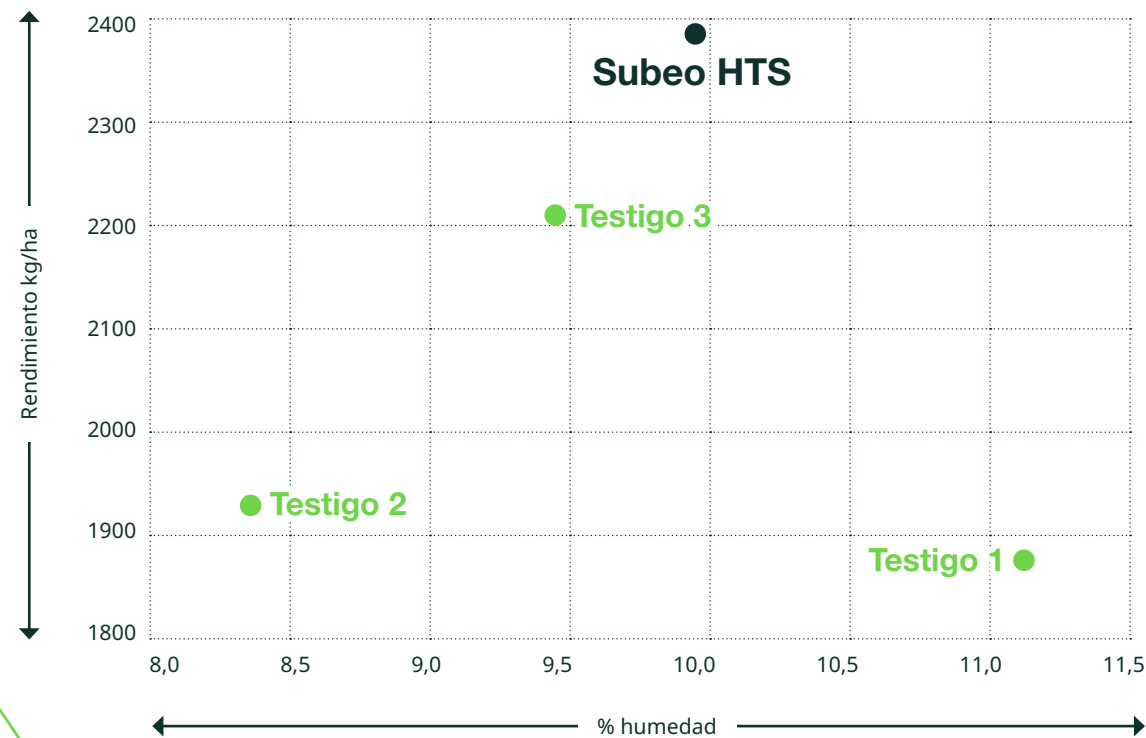


Jaime Romero Otero
San Esteban de Gormaz, Soria

"Suzuka HTS tiene muy buena nascencia, a pesar de las condiciones climáticas actuales, y tiene una excelente producción en cosecha."

El híbrido Express™ más sembrado por los agricultores entre las 2 Castillas

Comparativa 3 últimos años de **Subeo HTS** en la zona Centro-Norte



Testigos 1,2 y 3 variedades alto oleico tolerantes a sulfonilureas presentes en el mercado de referencia en la zona.



NOVEDAD



Subeo HTS

Híbrido referente y de futuro en el segmento alto oleico Express

ALTO OLEICO

CICLO

Floración		Medio
Madurez fisiológica		Medio

COMPORTAMIENTO A ENFERMEDADES Y A ESTRÉS ABIÓTICO

Resistencia al Jopo		Muy alta
Resistencia al Mildiu*		Muy alta
Tolerancia a la sequía		Alta

CARACTERÍSTICAS AGRONÓMICAS

Vigor de nascencia		Media-alta
Altura		Media
Contenido grasa		Alto
Productividad		Muy alta

*Razas: 100, 300, 304, 310, 330, 703, 704, 710, 714 y 730

Destaca:

- Alto rendimiento en producción y gran estabilidad en los distintos ambientes.
- Tolerante a la raza de F de jopo.
- Híbrido con alto contenido en grasa.
- Alto contenido en ácido oleico.

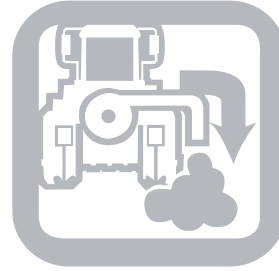
USO RESPONSABLE DE LAS SEMILLAS TRATADAS



No usar para consumo humano ni animal

Mantener fuera del alcance de los niños, animales de granja y fauna silvestre

Use los equipos de protección adecuados



Lávese las manos

No contamine aguas superficiales ni acequias

Minimice el polvo generado durante la siembra

USO RESPONSABLE DE LAS SEMILLAS TRATADAS

Instrucciones generales de uso.

- No utilice la semilla tratada para el consumo humano o animal.
- Mantenga las semillas tratadas fuera del alcance de los niños, el ganado y la fauna silvestre.
- Evite el contacto con la piel y las vías respiratorias. Lleve siempre equipo de protección adecuado durante el manejo de las semillas y limpieza de equipos. Lavarse las manos y la piel expuesta antes de comer y después del trabajo.
- Retire cualquier derrame de semillas. Mantenga las semillas fuera de las aguas superficiales.

Antes de la siembra.

- Evitar la exposición al polvo al abrir las bolsas de semillas durante el llenado o vaciado de la sembradora.
- No trate las semillas tratadas previamente con productos adicionales.

Durante la siembra al aire libre.

- Si utiliza una sembradora neumática, el polvo de semillas tratadas se debe dirigir a la tierra, la superficie o el suelo a través de los deflectores.
- Siembre en la densidad de siembra recomendada. Para proteger a las aves y a los mamíferos, las semillas tratadas deben ir enterradas, incluyendo los extremos de los líneas.

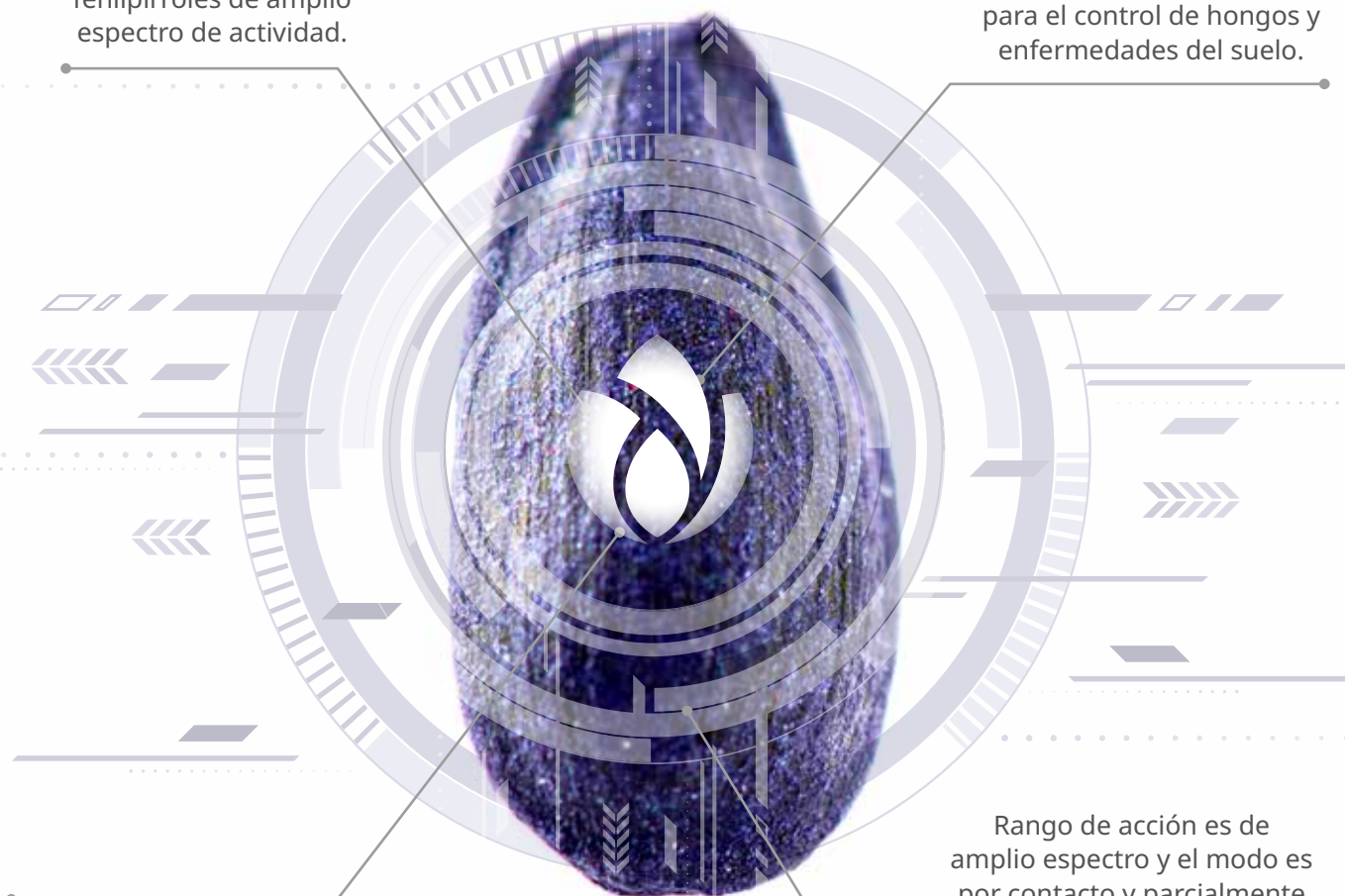
Después de la siembra.

- No deje las bolsas de semillas vacías o las semillas tratadas en el campo.
- Asegúrese de que la semilla tratada sobrante se devuelve a sus bolsas originales.
- No utilice bolsas de semillas vacías para cualquier otro propósito.

Fungicida para el tratamiento de semillas

Fungicida del grupo de fenilpirroles de amplio espectro de actividad.

Desarrollado para el tratamiento de semillas de cereal por vía húmeda indicado para el control de hongos y enfermedades del suelo.



Penetra en la semilla y se mantiene en la plántula controlando las posibles inoculaciones de los hongos del suelo.

Rango de acción es de amplio espectro y el modo es por contacto y parcialmente por penetración. Se trata de un producto que por sus características va a permitir un establecimiento más homogéneo y rápido del cultivo.

Pre-reserva semillas Campaña 2024 Centro-Norte

El periodo de pre-reserva de semillas de **girasol** finaliza el **15 de abril de 2024**.



Por la pre-reserva de tu semilla obtienes un **regalo directo**.



*Por la compra de al menos el 85% la cantidad de semilla pre-reservada.



Todas las variedades de **girasol** se acogen al programa pre-reserva.



Esta pre-reserva de semillas, le da acceso al **seguro de re-siembra*** de manera gratuita.



Syngenta apuesta de forma decidida por la Agricultura Digital y presentamos

Cropwise™

powered by **syngenta**

Cropwise es una herramienta que ofrece el soporte más completo al agricultor durante todas las fases del manejo de su explotación.

Del programa Cropwise nace **Cropwise Seed Selector**, una herramienta digital que ofrece soluciones a los agricultores y que presta servicio a más de 50 millones de hectáreas alrededor del mundo.

Nuestra nueva herramienta ofrece datos de más de 50.000 ensayos de rendimiento de híbridos en toda Europa, y utiliza más de 367.000 comparaciones de puntos de datos individuales y 20 años de datos meteorológicos para formar sus recomendaciones personalizadas.



Cropwise Seed Selector



Cropwise Seed Selector es una herramienta que está implantada en **los países señalados en azul**.

La agricultura es una actividad local, por lo que las soluciones digitales también deben serlo, por eso Syngenta ofrece una mejor experiencia al agricultor a través de esta nueva herramienta de selección de semillas.



Beneficios clave de Cropwise Seed Selector



Amplios datos de ensayos de diferentes cultivos de semillas



Clasificación de suelos locales



Excelente recomendación basada en más de 220.000 puntos de datos



Análisis del tiempo de los últimos 20 años



Recomendación de semillas personalizada para garantizar la mejor selección de producción

**Let's go and
grow together**

Creciendo juntos



Syngenta España S.A.U.
C/ Ribera del Loira 8-10, 28042 Madrid
www.syngenta.es

syngenta®